

PROFILS DES JEUNES ET SORTIES POSITIVES



Âge moyen : **20,1 ans**
(10% de mineurs)

17% habitent dans
des quartiers prioritaires
de la Ville (QPV)

3,1 ans

Temps moyens de déscolarisation

71%

Niveau de formation < 3 (CAP)

25%

Niveau de formation = 4 (Bac)
dont diplômé 9%

95%

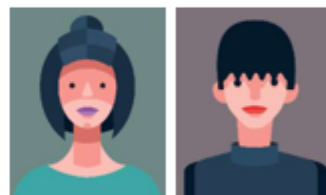
Sans expérience professionnelle

62%

Nationalité française

26%

Hors UE



70%
de sorties
positives*

(80% pour les groupes FLE)
(76% en post-suivi sur 1 an)

**31% vers
l'emploi**

**13% vers la
formation**

**26% vers
l'alternance**

*Sortie positive d'un jeune = accès à un
emploi ou à une formation qualifiante