



PARCOURS DE FORMATION PRÉ-QUALIFIANT | POUR DES JEUNES ÉLOIGNÉS DE L'EMPLOI



# LES ENTREPRISES ACTEURS MAJEURS DE L'E2C94

>>> Agir pour l'emploi et la formation  
des jeunes sur le territoire avec l'École  
de la 2<sup>e</sup> chance du Val-de-Marne >>>



**EN BREF,  
ÊTRE PARTENAIRE  
DE L'E2C94, C'EST :**

agir pour l'insertion socio-professionnelle des jeunes,  
répondre aux besoins en recrutement de votre entreprise,  
contribuer à votre stratégie RSE et valoriser votre image de marque.

L'École de la 2<sup>e</sup> chance  
du Val-de-Marne (E2C94)  
accompagne plus de  
**300 JEUNES PAR AN**  
**VERS UNE INSERTION**  
**SOCIO-PROFESSIONNELLE**  
durable et vers l'autonomie  
en proposant un parcours  
de formation en alternance  
(E2C/stages) ...

**... EN LIEN FORT  
AVEC LES ENTREPRISES  
DE SON TERRITOIRE :**

- accueil en stages,
- actions régulières ou ponctuelles (présentations Métiers, visites d'entreprises, simulations d'entretiens, coaching...),
- recrutement (emploi, apprentissage), etc.

## >>> LES ESSENTIELS DE LA RELATION ENTREPRISES/E2C94 >>>



### LES OPPORTUNITÉS POUR LES ENTREPRISES

- **Attirer des jeunes motivés** et bien préparés vers des métiers porteurs et/ou en tension
- **Répondre aux problématiques de recrutement** sur des postes de 1<sup>er</sup> niveau de qualification
  - **Promouvoir l'égalité des chances** en accueillant des jeunes éloignés de l'emploi



### LES OPPORTUNITÉS POUR LES JEUNES

- **Découvrir** des métiers, des secteurs d'activités, le monde de l'entreprise
- **Valider** un projet professionnel élaboré pendant le parcours à l'E2C94
- **Acquérir** des compétences professionnelles et le savoir-être approprié sur le métier choisi



### LES OPPORTUNITÉS POUR L'E2C94 SUR SON TERRITOIRE

- **Agir pour l'insertion socio-professionnelle des jeunes** : accès à l'emploi ou à une formation qualifiante/diplômante en répondant aux enjeux des territoires et des entreprises
- **Soutenir** les besoins en recrutement et la stratégie RSE des entreprises

## >>> LA RELATION ENTREPRISES/E2C94 EN ACTIONS

- **LES « RDV DE L'EMPLOI » animés par les professionnels des entreprises :**
  - ✓ Présentation aux jeunes de l'entreprise, de ses métiers, de ses besoins en recrutement...
  - ✓ Visite d'entreprise et rencontre de professionnels
  - ✓ Animation d'ateliers de techniques de recherche d'emploi par des professionnels : simulation d'entretiens, rédaction de CV/lettre de motivation...
  - ✓ Soutien à l'accompagnement de jeunes : coaching, partage d'expériences, témoignages.....
- **L'ACCUEIL DE JEUNES EN STAGES :**
  - ✓ **Objectif pour le jeune :** la découverte d'une entreprise ou d'un métier, la confirmation de son projet professionnel, l'acquisition de 1<sup>ères</sup> compétences...
  - ✓ **Objectif pour l'entreprise :** faciliter le recrutement d'un candidat à partir de cette 1<sup>ère</sup> expérience, contribuer à la mission d'insertion des jeunes sur le territoire...
- **LE RECRUTEMENT :** en emploi ou en alternance (apprentissage)
- **LE SOUTIEN AU DÉVELOPPEMENT DE L'E2C94 :** versement du solde de la taxe d'apprentissage, dons, participation à la gouvernance de l'École et au club des partenaires...

LE CLUB DES  
PARTENAIRES  
DE L'E2C94

réunit les entreprises, les collectivités et les organismes de formation qui ont formalisé leur collaboration avec l'E2C94 en vue de **se rencontrer et d'échanger sur les orientations et initiatives de chacun en matière de RSE**, de faire connaître des attentes vis-à-vis du dispositif, de ses stagiaires, de participer à l'évolution des pratiques pédagogiques...

## >>> LE PROFIL TYPE D'UN JEUNE EN FORMATION À L'E2C94

- Âgé de 16 à 25 ans
- Habitant dans le Val-de-Marne (94)
- Éloigné de l'emploi
- Sorti du système scolaire depuis plusieurs mois, en étant peu ou pas qualifié :
  - ✓ Sans diplôme
  - ✓ CAP, ou BAC accepté sous conditions particulières
  - ✓ Niveau A1.1 pour les jeunes FLE (français langue étrangère)
- Motivé pour s'engager dans un parcours en alternance : se former et découvrir le monde de l'entreprise



## >>> LE PROFIL TYPE D'UN JEUNE EN FORMATION À L'E2C94

En 2023



Âge moyen : **19,6 ans**  
(14% de mineurs)



**21%** habitent dans  
des quartiers prioritaires  
de la Ville (QPV)

En 2023

3

**3 ans**

Temps moyens de déscolarisation

71%

**64%**

Niveau de formation < 3

25%

**31%**

Niveau 4 (dont bachelier 14%)

97%

**99%**

Sans expérience professionnelle

61%

**67%**

Nationalité française

26%

**20%**

Hors UE

Rappel 2022

## >>> LE PROFIL TYPE D'UN JEUNE EN FORMATION À L'E2C94

Les jeunes de l'E2C94 s'orientent vers des métiers et des secteurs d'activité très divers, majoritairement dans les secteurs suivants :

- Services-soins à la personne
- Transport/Logistique
- Vente/Commerce
- Accueil/Hôtellerie/Restauration
- Bâtiment
- Informatique/Numérique
- Gestion/Comptabilité/Secrétariat

*Et de nombreux autres découverts à l'occasion d'un stage*

En 2023

**310** stagiaires accompagnés  
dont 202 entrés en 2023



**69%**  
de sorties  
positives\*



**33%** vers  
l'emploi

**18%** vers  
la formation

**18%** vers  
l'alternance

\*Sortie positive d'1 jeune (suivi post parcours)  
= accès à un emploi ou à une formation qualifiante

## >>> LES GRANDES MISSIONS DE L'E2C94

1. Accompagner les jeunes à découvrir, élaborer et confirmer un projet professionnel



Faire un choix d'orientation « éveillé »

2. Former les jeunes et les accompagner vers un emploi ou une formation qualifiante



Développer les compétences clés du métier choisi

3. Ouvrir les jeunes à la culture, la vie citoyenne, le sport...



Devenir un citoyen et s'intégrer dans la société

4. Travailler avec les jeunes le savoir-être, les postures professionnelles et la montée en autonomie



Bénéficier d'une insertion socio-professionnelle réussie



## >>> LES GRANDS PRINCIPES DE LA FORMATION E2C94

### UNE FORMATION EN ALTERNANCE

- ➔ **À L'E2C94** : élaboration du **projet professionnel**
  - + **Montée en compétences** sur des domaines clés (communication orale et écrite, outils numériques, calculs appliqués, travail en équipe, techniques de recherche d'emploi...)
  - + **Savoir-être**, autonomie et posture professionnelle
  - + **Activités** culturelles, sportives et citoyennes
- ➔ **EN ENTREPRISES** : stages réguliers visant la **découverte métiers**, la **confirmation** du projet professionnel et l'acquisition d'**expériences**

### LES CONDITIONS PRATIQUES

- ➔ Entrées tout au long de l'année
- ➔ Intégration dans une **dynamique de groupe avec un suivi individuel**
- ➔ **Accompagnement personnalisé avec un formateur-référent**
- ➔ **Statut de stagiaire** de la formation professionnelle
- ➔ Formation à **temps plein** (35h/semaine), **gratuite et rémunérée** (500 €/mois env. + transports en commun gratuits)

Formation  
rémunérée  
et parcours  
individualisé

Entrées  
toute  
l'année

2 sites E2C94  
Choisy-le-Roi  
et Créteil

**Alternance :**  
périodes E2C  
et stages en  
entreprises

Savoir-être et  
compétences  
clés pour  
l'insertion

Découverte  
métiers et  
élaboration  
projet pro

## >>> LE PARCOURS TYPE D'UN JEUNE À L'E2C94

Tout au long de l'année

### L'ORIENTATION

1. Par un prescripteur (conseiller Pôle Emploi ou Mission locale) **ou** candidature spontanée
2. Participation à une **réunion d'information collective de l'E2C94**, à Créteil ou Choisy-le-Roi, **tous les vendredis à 11h**
3. **Entretien individuel de motivation** sur rdv

### À L'E2C94

1. **Période d'essai**  
4 semaines à l'E2C94/  
2 semaines en stage
2. **Cycles d'alternance**  
3 semaines à l'E2C94/  
3 semaines en entreprises
3. **Fin de parcours**  
Orientation vers le métier choisi  
ET remise d'une « attestation de compétences acquises »

### LA SORTIE

- ➔ **SORTIE POSITIVE :**  
accès à un **emploi durable** ou à une **formation qualifiante** (ex. : apprentissage)
- ➔ **SORTIE DYNAMIQUE :**  
réorientation vers un dispositif adapté
- ➔ **Suivi de 12 mois post parcours** par le formateur-référent

**Durée d'un parcours :**  
8 mois en moyenne

Sans contrainte de durée et **adaptée** à chaque stagiaire

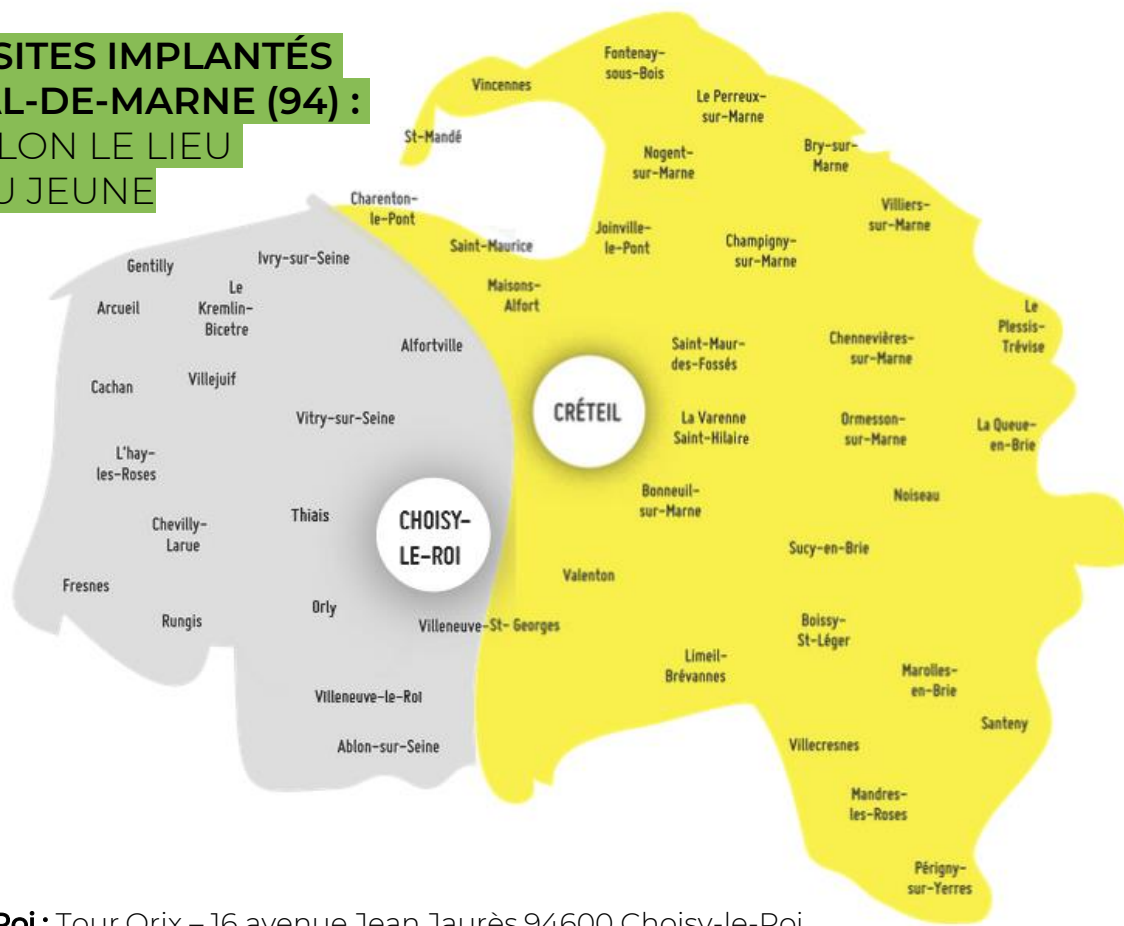
# ANNEXES

>>> Implantation et équipe E2C94,  
Historique et chiffres clés des E2C >>>



# PARCOURS DE FORMATION PRÉ-QUALIFIANT | POUR DES JEUNES ÉLOIGNÉS DE L'EMPLOI

L'E2C94, C'EST 2 SITES IMPLANTÉS  
AU CŒUR DU VAL-DE-MARNE (94) :  
ORIENTATION SELON LE LIEU  
D'HABITATION DU JEUNE



**Choisy-le-Roi** : Tour Orix – 16 avenue Jean Jaurès 94600 Choisy-le-Roi

**Créteil** : Europarc - 59 avenue Auguste Perret 94000 Créteil

## L'E2C94, C'EST UNE VINGTAINE DE COLLABORATEURS AU SERVICE DE LA FORMATION ET DE L'INSERTION PROFESSIONNELLE DE +300 JEUNES VAL-DE-MARNAIS PAR AN

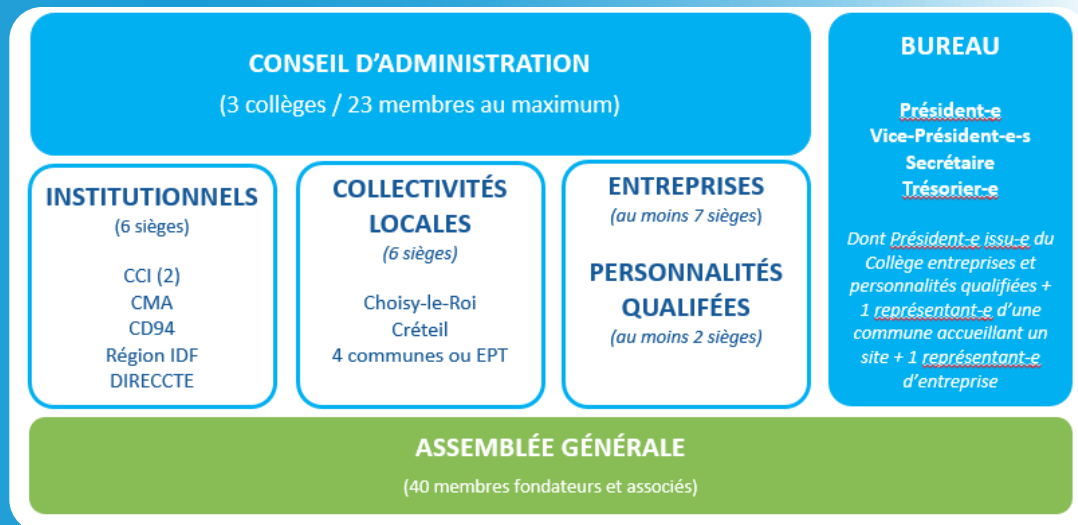
### >>> ÉQUIPES PÉDAGOGIQUES sur les sites de Choisy-le-Roi et de Créteil

Responsables de site, formateurs-référents,  
assistantes pédagogiques et référentes sociales

### >>> ÉQUIPE DE DIRECTION ET FONCTIONS SUPPORTS

Directeur, responsable administrative et financière,  
responsable de l'opération et de l'ingénierie  
pédagogique, responsable des partenariats et du  
développement, chargé de mission relations  
entreprises/taxe d'apprentissage, assistante  
manager, apprenti *community manager*

### >>> GOUVERNANCE DE L'E2C94



## >>> HISTORIQUE DES E2C ET DU RÉSEAU E2C FRANCE >>>



Les Écoles de la 2<sup>e</sup> Chance (E2C) sont issues des principes contenus dans le **Livre Blanc « Enseigner et apprendre – Vers la société cognitive »**, présenté à l'initiative d'Édith CRESSON (alors Commissaire Européen chargé de la Science, de la Recherche et du Développement et ancien 1<sup>er</sup> ministre) lors du sommet des Chefs d'État de Madrid de décembre 1995, puis adopté par les Ministres de l'Éducation des États Membres de l'Union Européenne.

**10 E2C sont ainsi créées en Europe entre 1997 et 2000** dont la 1<sup>ère</sup> en France, à Marseille. Rejointes par de nouvelles structures, ces Écoles signent aux côtés d'Édith CRESSON, Présidente de la Fondation Édith CRESSON pour les Écoles de la 2<sup>e</sup> Chance, une « Charte des Principes Fondamentaux » et **créent l'association « Réseau des Écoles de la 2<sup>e</sup> Chance » en 2004**. L'expérimentation positive des E2C a conduit en 2006 à la publication d'un guide pour l'essaimage du dispositif, et en 2007-2008, à la **promulgation de textes législatifs et réglementaires, qui garantissent un cadre national aux Écoles**.

## >>> QUELQUES CHIFFRES ET DATES CLÉS >>>

- Le Réseau E2C France compte **54 Écoles** qui gèrent **139 sites-Écoles**.
- Les E2C sont présentes dans **12 régions**, **63 départements** et **5 territoires ultramarins**.
- **+ 15 000 stagiaires** sont accompagnés sur l'ensemble du territoire
- **20 ans** : l'âge moyen du public accompagné
- **91%** : ont un niveau infra 3 (< bac)
- **89%** : sont sans expérience professionnelle
- **5%** : reconnaissance RQTH

1997

Création de la 1<sup>ère</sup> E2C, à Marseille

2004

Création de l'association Réseau E2C en France et signature de la Charte des principes fondamentaux

2009

Mise en place du Label E2C France, reconnu conforme à Qualiopi en 2020

2010

Création de l'E2C94 à l'initiative de la CCI Paris IDF

2012

Ouverture du site de Créteil/E2C94

2020

Ouverture du site de Choisy-le-Roi/E2C94 (remplaçant le site d'Orly)



 [E2C94.com](http://E2C94.com)

 [reseau-e2c.fr](http://reseau-e2c.fr)

 [contact@e2c94.com](mailto:contact@e2c94.com)



## SITE DE CHOISY-LE-ROI

Tour Orix  
16 avenue Jean Jaurès  
94600 Choisy-le-Roi

☎ 01 48 92 02 61

🚆 RER C, Choisy-le-Roi  
🚌 Bus 103, 183, 393, Tvm  
Choisy-le-Roi ou Rouget de Lisle



## SITE DE CRÉTEIL

59, rue Auguste Perret  
94000 Créteil

☎ 01 49 56 20 50

🚆 Métro L8 Créteil Pointe du Lac  
🚌 Bus 393 et 281, Europarc

