



## UN DISPOSITIF POUR DES JEUNES MOTIVÉS (16-25 ANS), ÉLOIGNÉS DE L'EMPLOI

Au sein du Réseau E2C France, l'E2C94 accompagne plus de 300 jeunes/an vers une insertion sociale et professionnelle durable en lien avec les acteurs de son territoire (dont les prescripteurs, entreprises, organismes de formation, institutionnels).



Formation  
rémunérée  
et parcours  
individualisé

Entrées  
toute  
l'année

2 sites E2C94  
Choisy-le-Roi  
et Créteil

Alternance :  
périodes E2C  
et stages en  
entreprises

Savoir-être et  
compétences  
clés pour  
l'insertion

Découverte  
métiers et  
élaboration  
projet pro



**Qualiopi**  
processus certifié  
La certification qualité a été délivrée  
au titre de la catégorie suivante :  
ACTIONS DE FORMATION



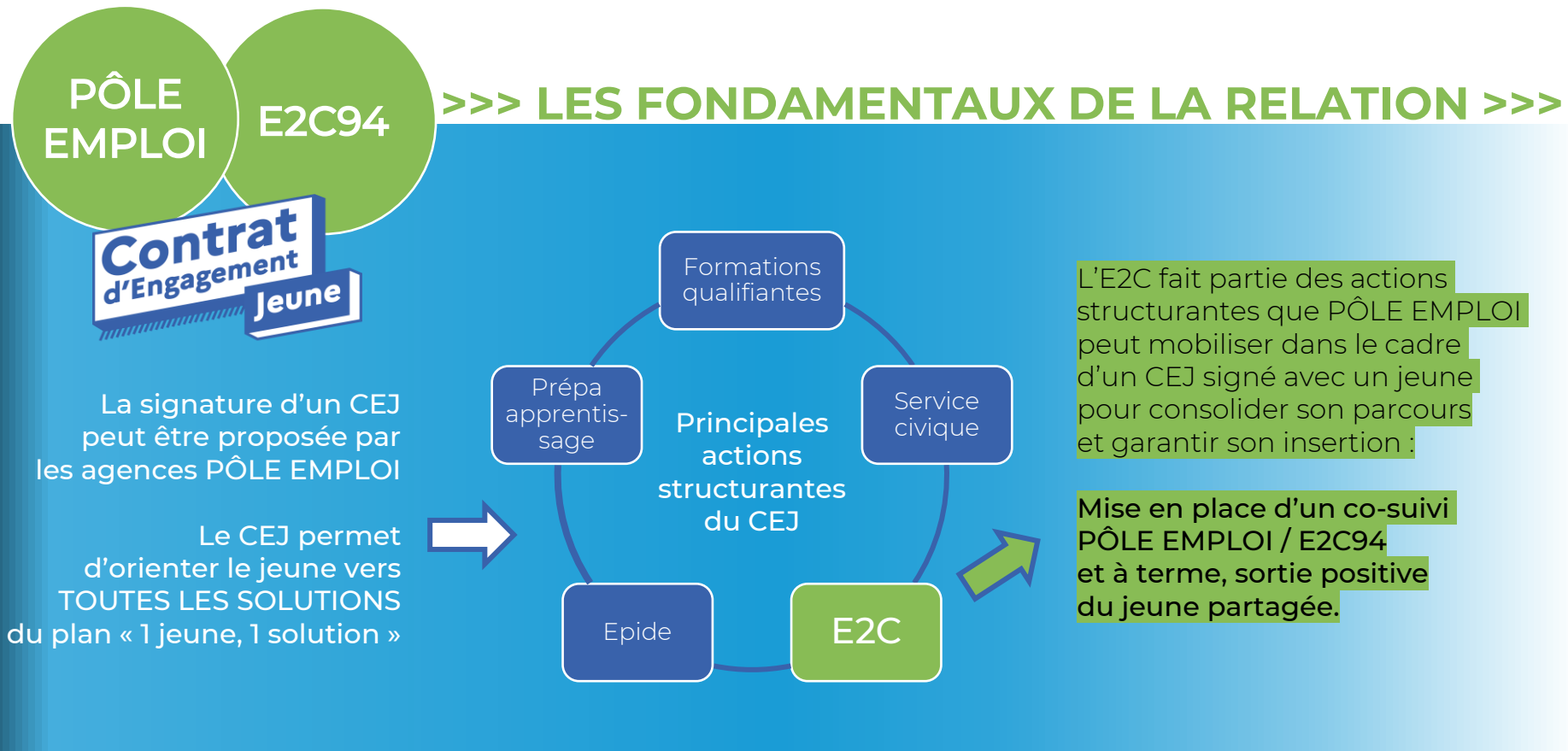
## >>> AVANT PROPOS >>>

*Pas d'élèves, cours, notes, classes, contrôles, bulletins scolaires,  
rentrée unique en septembre...* **L'E2C n'est pas une « école » !**

**L'E2C est un organisme de formation** qui propose un parcours en alternance  
(entre périodes à l'E2C et stages en entreprises) gratuit, à des jeunes adultes :

- Ils ont le statut de stagiaire de la formation professionnelle.
- Ils sont rémunérés 500 €/mois environ + transports en commun gratuits.
- Ils peuvent entrer tout au long de l'année, sans contrainte de durée de parcours.
- Ils visent l'accès à 1 emploi ou à 1 formation qualifiante (parcours préparatoire non diplômant).

# UN DISPOSITIF POUR DES JEUNES MOTIVÉS (16-25 ANS), ÉLOIGNÉS DE L'EMPLOI



PÔLE  
EMPLOI

E2C94

## >>> LES FONDAMENTAUX DE LA RELATION >>>

### → Référencement de la formation E2C94 :

1 session annuelle (01.01 au 31.12)

> le candidat sera positionné sur 1 des 10 rentrées de l'année, sur le site de Choisy-le-Roi ou de Créteil



### → Des interlocuteurs E2C94 dédiés

Pour l'orientation d'un candidat :

Contactez l'assistante pédagogique du site concerné (Choisy-le-Roi ou Créteil)

Pendant le parcours du candidat :

Contactez le formateur-référent E2C94 qui assure un co-suivi du jeune en lien avec le conseiller Pôle Emploi

### → Informations collectives

Réunion sur les 2 sites de l'E2C94, TOUS LES VENDREDIS, À 11H



Possibilité de mise en place d'Info collective spécifique

En agence PÔLE EMPLOI ou sur site E2C94

Pour + d'infos, consultez [e2c94.com](http://e2c94.com) ou demandez-nous de nouveaux exemplaires du Flyer Jeunes

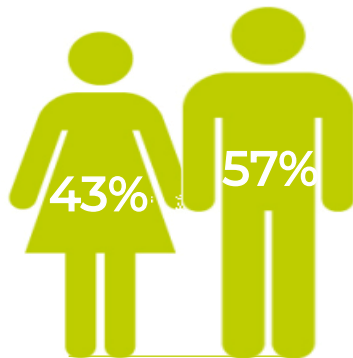
## >>> LE PROFIL TYPE D'UN JEUNE EN FORMATION À L'E2C94 >>>

- Âgé de 16 à 25 ans
- Habitant dans le Val-de-Marne (94)
- Éloigné de l'emploi
- Sorti du système scolaire depuis plusieurs mois, en étant peu ou pas qualifié :
  - ✓ Sans diplôme
  - ✓ CAP, ou BAC accepté sous conditions particulières
  - ✓ Niveau A1.1 pour les jeunes FLE (français langue étrangère)
- Motivé pour s'engager dans un parcours en alternance : se former et découvrir le monde de l'entreprise



>>> LE PROFIL TYPE D'UN JEUNE EN FORMATION À L'E2C94 >>>

En 2022



Âge moyen : **20,1 ans**  
(10% de mineurs)

**17%** habitent dans  
des quartiers prioritaires  
de la Ville (QPV)

En 2022

**3,1 ans**

Temps moyens de déscolarisation

**71%**

Niveau de formation < 3 (CAP)

**25%**

Niveau de formation = 4 (Bac)  
dont diplômé 9%

**95%**

Sans expérience professionnelle

**62%**

Nationalité française

**26%**

Hors UE

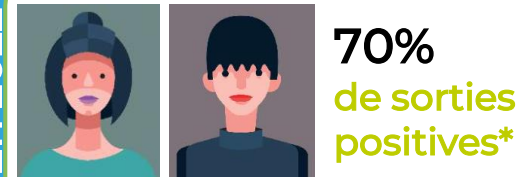
## >>> LE PROFIL TYPE D'UN JEUNE EN FORMATION À L'E2C94 >>>

Les jeunes de l'E2C94 s'orientent vers des métiers et des secteurs d'activité très divers, majoritairement dans les secteurs suivants :

- Services-soins à la personne
- Transport/Logistique
- Vente/Commerce
- Accueil/Hôtellerie/Restauration
- Bâtiment
- Informatique/Numérique
- Gestion/Comptabilité/Secrétariat

*Et de nombreux autres découverts à l'occasion d'un stage*

En 2022



(80% pour les groupes FLE)  
(76% en post-suivi sur 1 an)

31% vers  
l'emploi

13% vers la  
formation

26% vers  
l'alternance

\*Sortie positive d'1 jeune = accès à un emploi ou à une formation qualifiante

## >>> LES GRANDES MISSIONS DE L'E2C94 >>>

1. Accompagner les jeunes à découvrir, élaborer et confirmer un projet professionnel



Faire un choix d'orientation « éveillé »

2. Former les jeunes et les accompagner vers un emploi ou une formation qualifiante



Développer les compétences clés du métier choisi

3. Ouvrir les jeunes à la culture, la vie citoyenne, le sport...



Devenir un citoyen et s'intégrer dans la société

4. Travailler avec les jeunes le savoir-être, les postures professionnelles et la montée en autonomie



Bénéficier d'une insertion socio-professionnelle réussie



## >>> LES GRANDS PRINCIPES DE LA FORMATION E2C94 >>>

### UNE FORMATION EN ALTERNANCE

- ➔ **À L'E2C94** : élaboration du **projet professionnel**
  - + **Montée en compétences** sur des domaines clés (communication orale et écrite, outils numériques, calculs appliqués, travail en équipe, techniques de recherche d'emploi...)
  - + **Savoir-être**, autonomie et posture professionnelle
  - + **Activités** culturelles, sportives et citoyennes
- ➔ **EN ENTREPRISES** : stages réguliers visant la **découverte métiers**, la **confirmation** du projet professionnel et l'acquisition d'**expériences**

### LES CONDITIONS PRATIQUES

- ➔ Entrées tout au long de l'année
- ➔ Intégration dans une **dynamique de groupe avec un suivi individuel**
- ➔ **Accompagnement personnalisé avec un formateur-référent**
- ➔ **Statut de stagiaire** de la formation professionnelle
- ➔ Formation à **temps plein** (35h/semaine), **gratuite et rémunérée** (500 €/mois env. + transports en commun gratuits)

Formation  
rémunérée  
et parcours  
individualisé

Entrées  
toute  
l'année

2 sites E2C94  
Choisy-le-Roi  
et Créteil

**Alternance :**  
périodes E2C  
et stages en  
entreprises

Savoir-être et  
compétences  
clés pour  
l'insertion

Découverte  
métiers et  
élaboration  
projet pro

## >>> LE PARCOURS TYPE D'UN JEUNE À L'E2C94 >>>

Tout au long de l'année

### L'ORIENTATION

1. Par un prescripteur (conseiller Pôle Emploi ou Mission locale) **ou** candidature spontanée
2. Participation à une **réunion d'information collective de l'E2C94**, à Créteil ou Choisy-le-Roi, **tous les vendredis à 11h**
3. **Entretien individuel de motivation** sur rdv

### À L'E2C94

1. **Période d'essai**  
4 semaines à l'E2C94/  
2 semaines en stage
2. **Cycles d'alternance**  
3 semaines à l'E2C94/  
3 semaines en entreprises
3. **Fin de parcours**  
Orientation vers le métier choisi  
ET remise d'une « attestation de compétences acquises »

### LA SORTIE

- ➔ **SORTIE POSITIVE :**  
accès à un emploi durable ou à une formation qualifiante (ex. : apprentissage)
- ➔ **SORTIE DYNAMIQUE :**  
réorientation vers un dispositif adapté
- ➔ **Suivi de 12 mois post parcours** par le formateur-référent

**Durée d'un parcours :**  
8 mois en moyenne

Sans contrainte de durée et adaptée à chaque stagiaire

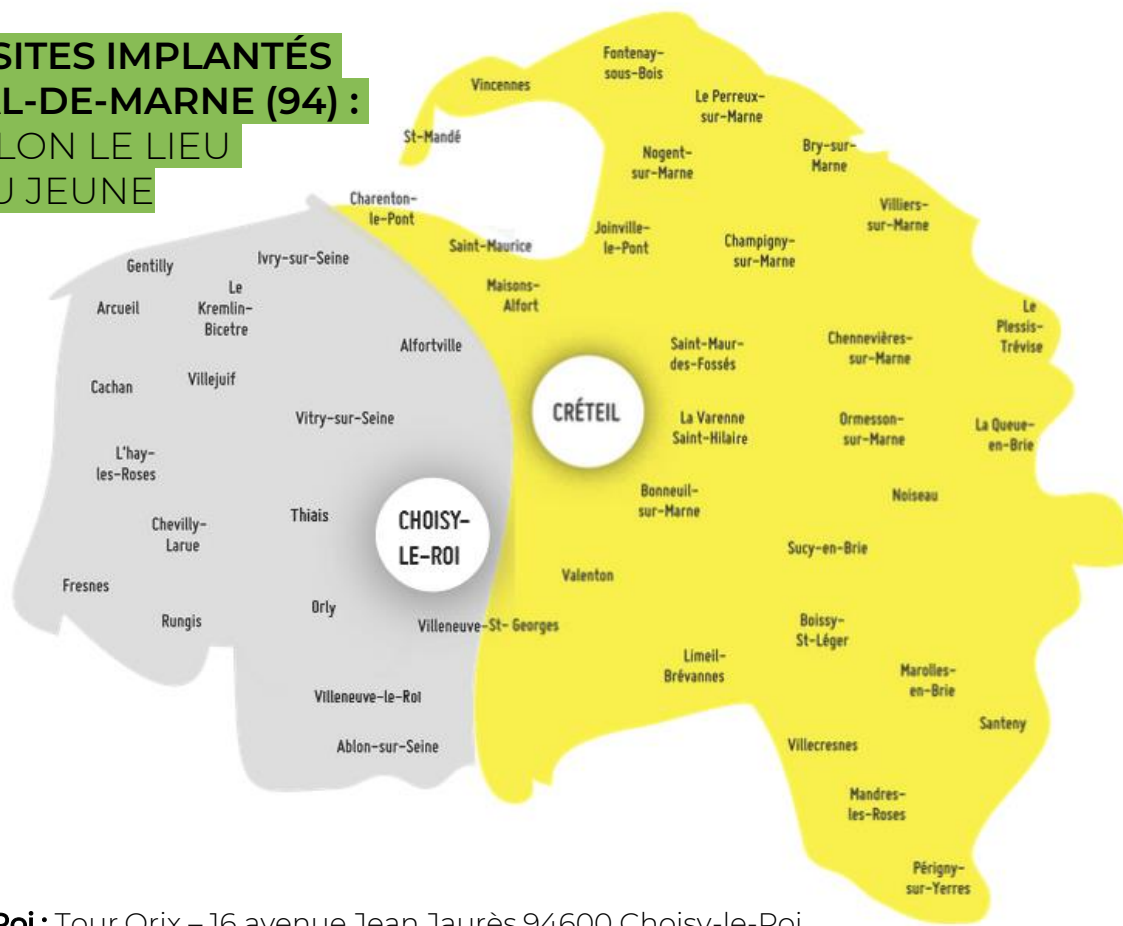
# ANNEXES

>>> Implantation et équipe E2C94,  
Historique et chiffres clés des E2C >>>



# UN DISPOSITIF POUR DES JEUNES MOTIVÉS (16-25 ANS), ÉLOIGNÉS DE L'EMPLOI

L'E2C94, C'EST 2 SITES IMPLANTÉS  
AU CŒUR DU VAL-DE-MARNE (94) :  
ORIENTATION SELON LE LIEU  
D'HABITATION DU JEUNE



**Choisy-le-Roi** : Tour Orix – 16 avenue Jean Jaurès 94600 Choisy-le-Roi

**Créteil** : Europarc - 59 avenue Auguste Perret 94000 Créteil

# UN DISPOSITIF POUR DES JEUNES MOTIVÉS (16-25 ANS), ÉLOIGNÉS DE L'EMPLOI

L'E2C94, C'EST **UNE VINGTAINÉ DE COLLABORATEURS**  
AU SERVICE DE LA FORMATION ET DE L'INSERTION PROFESSIONNELLE  
DE **+300 JEUNES VAL-DE-MARNAIS PAR AN**

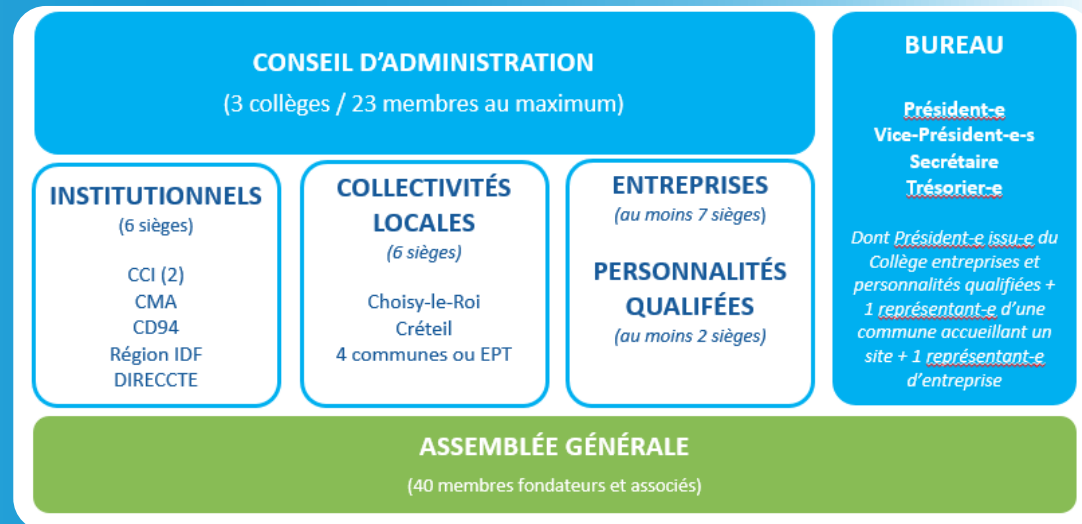
## >>> ÉQUIPES PÉDAGOGIQUES sur les sites de Choisy-le-Roi et de Créteil

Responsables de site, formateurs-référents,  
assistantes pédagogiques et référentes sociales

## >>> ÉQUIPE DE DIRECTION ET FONCTIONS SUPPORTS

Directeur, responsable administrative et financière,  
responsable de l'opération et de l'ingénierie  
pédagogique, responsable des partenariats et du  
développement, chargé de mission relations  
entreprises/taxe d'apprentissage, assistante  
manager, apprenti *community manager*

## >>> GOUVERNANCE DE L'E2C94



## >>> HISTORIQUE DES E2C ET DU RÉSEAU E2C FRANCE >>>



Les Écoles de la 2<sup>e</sup> Chance (E2C) sont issues des principes contenus dans le **Livre Blanc « Enseigner et apprendre – Vers la société cognitive »**, présenté à l'initiative d'Édith CRESSON (alors Commissaire Européen chargé de la Science, de la Recherche et du Développement et ancien 1<sup>er</sup> ministre) lors du sommet des Chefs d'État de Madrid de décembre 1995, puis adopté par les Ministres de l'Éducation des États Membres de l'Union Européenne.

**10 E2C sont ainsi créées en Europe entre 1997 et 2000** dont la 1<sup>ère</sup> en France, à Marseille. Rejointes par de nouvelles structures, ces Écoles signent aux côtés d'Édith CRESSON, Présidente de la Fondation Édith CRESSON pour les Écoles de la 2<sup>e</sup> Chance, une « Charte des Principes Fondamentaux » et **créent l'association « Réseau des Écoles de la 2<sup>e</sup> Chance » en 2004**. L'expérimentation positive des E2C a conduit en 2006 à la publication d'un guide pour l'essaimage du dispositif, et en 2007-2008, à la **promulgation de textes législatifs et réglementaires, qui garantissent un cadre national aux Écoles**.

## >>> QUELQUES CHIFFRES ET DATES CLÉS >>>

- Le Réseau E2C France compte **54 Écoles** qui gèrent **139 sites-Écoles**.
- Les E2C sont présentes dans **12 régions**, **63 départements** et **5 territoires ultramarins**.
- **+ 15 000 stagiaires** sont accompagnés sur l'ensemble du territoire
- **20 ans** : l'âge moyen du public accompagné
- **91%** : ont un niveau infra 3 (< bac)
- **89%** : sont sans expérience professionnelle
- **5%** : reconnaissance RQTH

1997

Création de la 1<sup>ère</sup> E2C, à Marseille

2004

Création de l'association Réseau E2C en France et signature de la Charte des principes fondamentaux

2009

Mise en place du Label E2C France, reconnu conforme à Qualiopi en 2020

2010

Création de l'E2C94 à l'initiative de la CCI Paris IDF

2012

Ouverture du site de Créteil/E2C94

2020

Ouverture du site de Choisy-le-Roi/E2C94 (remplaçant le site d'Orly)

# UN DISPOSITIF POUR DES JEUNES MOTIVÉS (16-25 ANS), ÉLOIGNÉS DE L'EMPLOI



 [E2C94.com](http://E2C94.com)

 [contact@e2c94.com](mailto:contact@e2c94.com)



## SITE DE CHOISY-LE-ROI

Tour Orix  
16 avenue Jean Jaurès  
94600 Choisy-le-Roi

 01 48 92 02 61

 RER C, Choisy-le-Roi  
 Bus 103, 183, 393, Tvm  
Choisy-le-Roi ou Rouget de Lisle



## SITE DE CRÉTEIL

59, rue Auguste Perret  
94000 Créteil

 01 49 56 20 50

 Métro L8 Créteil Pointe du Lac  
 Bus 393 et 281, Europarc



**Qualiopi**  
processus certifié  
La certification qualité a été délivrée  
au titre de la catégorie suivante :  
ACTIONS DE FORMATION

