



LES ENTREPRISES

ACTEURS MAJEURS DE L'E2C94

Devenez partenaire de l'E2C94 et soutenez l'insertion professionnelle des jeunes, en lien avec vos enjeux RH & RSE !



LA RELATION ENTREPRISES | LES E2C ET LE RÉSEAU E2C | LES JEUNES | LA FORMATION | CONTACT

EN BREF, agir pour l'insertion socio-professionnelle des jeunes,
ÊTRE PARTENAIRE répondre aux besoins en recrutement de votre entreprise,
DE L'E2C94, C'EST : contribuer à votre stratégie RSE et valoriser votre image de marque.

UN PARCOURS DE FORMATION PRÉ-QUALIFIANT POUR DES JEUNES, 16-25 ANS (JUSQU'À 30 ANS AVEC UNE RQTH*)

L'E2C94 accompagne plus de **310 jeunes par an** vers une **insertion socio-professionnelle** durable et vers l'autonomie en proposant un parcours de formation qui alterne des temps à l'E2C et des stages, en lien fort avec les employeurs de son territoire :

- accueil en stage (conventionné, non rémunéré),
- actions régulières ou ponctuelles (présentations Métiers, visites d'entreprises, coaching, simulations d'entretiens de recrutement...),
- recrutement (emploi, alternance), etc.

* Reconnaissance de la qualité de travailleur handicapé)

LES ENTREPRISES & L'E2C94

Les essentiels de la relation

LES OPPORTUNITÉS POUR LES ENTREPRISES

- **Attirer des jeunes motivés** et bien préparés vers des métiers porteurs et/ou en tension
- **Répondre aux problématiques de recrutement** sur des postes de 1^{er} niveau de qualification
- **Promouvoir l'égalité des chances** en accueillant des jeunes éloignés de l'emploi

LES OPPORTUNITÉS POUR LES JEUNES

- **Découvrir** des métiers, des secteurs d'activités, le monde de l'entreprise
- **Valider** un projet professionnel élaboré pendant le parcours à l'E2C94
- **Acquérir** des compétences professionnelles et le savoir-être approprié sur le métier choisi

LES OPPORTUNITÉS AU NIVEAU DU TERRITOIRE

- **Agir pour l'insertion professionnelle des jeunes :** accès à l'emploi ou à une formation qualifiante / diplômante en répondant aux enjeux des territoires et des entreprises
- **Soutenir** les besoins en recrutement et la stratégie RSE des entreprises locales

La relation en actions

LES « RDV DE L'EMPLOI DE L'E2C94 »

- **Présentation aux jeunes de son entreprise**, de ses métiers, de ses besoins en recrutement...
- **Visite d'entreprise** et rencontre de professionnels
- **Ateliers de techniques de recherche d'emploi :** simulation d'entretiens, rédaction de CV/LM...
- **Soutien à l'accompagnement de jeunes :** coaching, participation au Comité d'étape projet (CEP), partage d'expériences, témoignages...

L'ACCUEIL DE JEUNES EN STAGES

- **Objectif pour le jeune :** la découverte d'une entreprise ou d'un métier, la confirmation de son projet professionnel, l'acquisition de 1^{ères} compétences...
- **Objectif pour l'entreprise :** faciliter le recrutement d'un candidat à partir de cette 1^{ère} expérience, contribuer à la mission d'insertion des jeunes...

LE RECRUTEMENT en emploi ou en alternance

LE SOUTIEN AU DÉVELOPPEMENT DE L'E2C94

Versement du solde de la taxe d'apprentissage, dons, participation à la gouvernance de l'E2C94 et au Club des partenaires...



LES ENTREPRISES

ACTEURS MAJEURS DE L'E2C94



LA RELATION ENTREPRISES | LES E2C ET LE RÉSEAU E2C | LES JEUNES | LA FORMATION | CONTACT



La création des E2C et du Réseau E2C France

Les E2C (Écoles de la 2^e Chance) sont issues des principes contenus dans le **Livre Blanc « Enseigner et apprendre – Vers la société cognitive »**, présenté à l'initiative d'Édith CRESSON (alors Commissaire Européen chargé de la Science, de la Recherche et du Développement et ancien 1^{er} ministre) lors du sommet des Chefs d'État de Madrid de décembre 1995, puis adopté par les Ministres de l'Éducation des États Membres de l'Union Européenne.

10 E2C sont ainsi créées en Europe entre 1997 et 2000 dont la 1^{ère} en France, à Marseille. Rejointes par de nouvelles structures, ces Écoles signent aux côtés d'Édith CRESSON, Présidente de la Fondation Édith CRESSON pour les Écoles de la 2^e Chance, une « Charte des Principes Fondamentaux » et **créent l'association « Réseau des Écoles de la 2^e Chance » en 2004**. L'expérimentation positive des E2C a conduit en 2006 à la publication d'un guide pour l'essaimage du dispositif, et en 2007-2008, à la **promulgation de textes législatifs et réglementaires, qui garantissent un cadre national aux Écoles**.

LES GRANDES MISSIONS DES E2C

1. **Accompagner** les jeunes à découvrir, élaborer et confirmer un **projet professionnel**



Faire un choix d'orientation « éveillé »

3. Ouvrir les jeunes à la **culture, la solidarité, la vie citoyenne, le sport...**



Devenir un citoyen et s'intégrer dans la société

2. **Former** les jeunes et les accompagner vers un **emploi ou une formation qualifiante**



Développer les compétences clés du métier choisi

4. Travailler avec les jeunes **le savoir-être, les postures professionnelles** et la montée en autonomie



Bénéficier d'une insertion socio-professionnelle réussie

LES CHIFFRES ET DATES CLÉS | 2024

- Le Réseau E2C France compte **57 E2C**, réparties en **152 sites**.
- Les E2C sont présentes dans **12 régions, 68 départements** et **4 territoires ultramarins**.
- **+ 17 000 stagiaires** sont accompagnés sur l'ensemble du territoire
- **20 ans** : l'âge moyen du public accompagné
- **78%** des jeunes sont sans diplôme
- **90%** des jeunes sont sans expérience professionnelle
- **7%** : ont une reconnaissance RQTH (Reconnaissance de la Qualité de Travailleur Handicapé)

1997

Création de la 1^{ère} E2C, à Marseille

2004

Création de l'association « Réseau E2C » en France et signature de la « Charte des principes fondamentaux »

2009

Mise en place du Label E2C France (reconnu conforme à Qualiopi en 2020)

2010

Création de l'**E2C94** à l'initiative de la CCI Paris IDF : implantation à Orly

2012

Ouverture d'un 2^e site E2C94, à Créteil

2020

Déménagement du 1^{er} site E2C94, d'Orly à Choisy-le-Roi

Focus sur l'E2C94

Créée en 2010 à l'initiative de la CCI Paris IDF (statut d'association Loi 1901) ; **Labellisée** « Réseau E2C France » et **certifiée** Qualiopi ; **Financée** par l'État, la Région Île-de-France, le Conseil départemental, les communes via les 3 EPT (établissement public territorial) du Val-de-Marne, et les entreprises par le biais du versement du solde de leur Taxe d'apprentissage ; **Soutenue** par de nombreux acteurs de l'emploi et de l'insertion.



LES ENTREPRISES

ACTEURS MAJEURS DE L'E2C94



LA RELATION ENTREPRISES | LES E2C ET LE RÉSEAU E2C | LES JEUNES | LA FORMATION | CONTACT



Le profil type d'un jeune en formation à l'E2C94

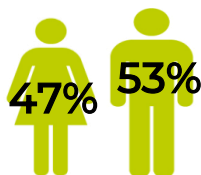
À L'INSCRIPTION À L'E2C94

- Âgé de **16 à 25 ans** (à 30 ans avec une RQTH*)
- Sorti du **système scolaire en étant peu ou pas qualifié** (sans diplôme, ou titulaire du Bac sans solution)
- Habitant dans le **Val-de-Marne (94)**
- **Motivé** pour s'engager dans une formation à temps plein visant son insertion socio-professionnelle
- + **Promotions FLE** (français langue étrangère) : jeunes pour lesquels le français n'est pas la langue maternelle

PENDANT SON PARCOURS E2C94

- Statut de **Stagiaire de la formation professionnelle**
- Formation **gratuite, rémunérée, à temps plein** (35h/semaine)
- Accompagnement **individualisé** par un formateur-référent
- **Pas de contrainte de durée/début-fin de parcours** (7 mois en moyenne ; entrées et sorties toute l'année)
- Son objectif : accéder à 1 emploi, 1 alternance, 1 formation qualifiante

LES JEUNES DE L'E2C94 | CHIFFRES 2024



Âge moyen: **19,8 ans**
(22% de mineurs)

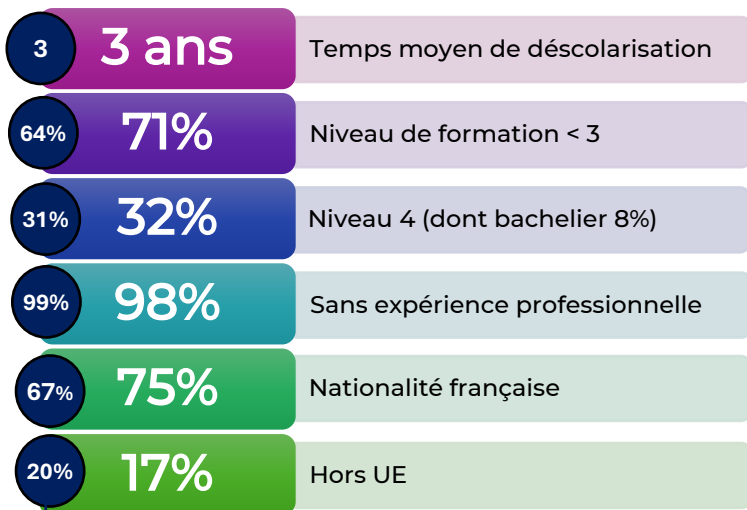


23% habitent dans des quartiers prioritaires de la Ville (QPV)

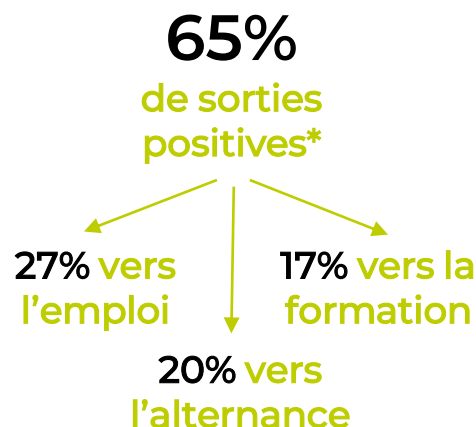


315

stagiaires accompagnés dont 189 entrés en 2024



Rappel 2023



*Sortie positive d'un jeune (suivi post parcours) = accès à un emploi ou à une formation qualifiante



LES ENTREPRISES

ACTEURS MAJEURS DE L'E2C94



LA RELATION ENTREPRISES | LES E2C ET LE RÉSEAU E2C | LES JEUNES | LA FORMATION | CONTACT

LES GRANDS PRINCIPES DE LA FORMATION

UN PARCOURS DE FORMATION ALTERNÉ

→ DES TEMPS À L'E2C94 :

Accompagnement sur l'élaboration du projet professionnel, le savoir-être, l'autonomie, la posture professionnelle, le travail en équipe...

+ **Montée en compétences sur des domaines clés** : communication orale et écrite, numérique, calculs appliqués, techniques de recherche d'emploi... Et projets/activités culturelles, sportives et citoyennes.

→ DES STAGES (DANS DES STRUCTURES DIFFÉRENTES) :

Des stages toutes les 3 semaines, **conventionnés et non rémunérés** par l'employeur, sont effectués par les jeunes. Ils visent la découverte des métiers et des secteurs d'activité, la confirmation du projet professionnel, l'acquisition d'expériences, et l'orientation vers le métier cible.

LA FIN DE PARCOURS

→ SORTIE POSITIVE :

Le jeune accède à un emploi, à une alternance (apprentissage) ou à une formation qualifiante.

→ SORTIE DYNAMIQUE :

Une réorientation vers un dispositif adapté est proposée.

→ POST-SUIVI de 12 mois,

à l'issue du parcours du jeune, par le formateur-référent.

LE PARCOURS DE FORMATION TYPE : REPRÉSENTATION GRAPHIQUE

ENTRÉE D'UN NOUVEAU GROUPE toutes les 6 semaines sur chaque site

SORTIES PERMANENTES DES JEUNES

Durée moyenne du parcours : 7 mois (jusqu'à 1 an) + post suivi | Calendrier propre à chaque groupe

PÉRIODE D'ESSAI

À l'E2C94 (4 semaines)
et STAGE en entreprise
(2 semaines)

SIGNATURE DU CONTRAT D'ENGAGEMENT

Puis Temps à l'E2C94 (3 semaines) + Stage en entreprise (3 semaines) + Temps à l'E2C94 (3 semaines) + Stage dans une nouvelle entreprise (3 semaines) Etc.

E2C94 - Site de Choisy-le-Roi :

Tour Orix – 16 avenue Jean Jaurès 94600 Choisy-le-Roi
01 48 92 02 61

E2C94 - Site de Créteil :

Europarc – 59 avenue Auguste Perret 94000 Créteil
01 49 56 20 50

e2c94.com

reseau-e2c.fr

✉ contact@e2c94.com

CONTACT : Karine DUCOURS - Responsable Partenariats | 06 38 90 08 85 | kducours@e2c94.fr

