



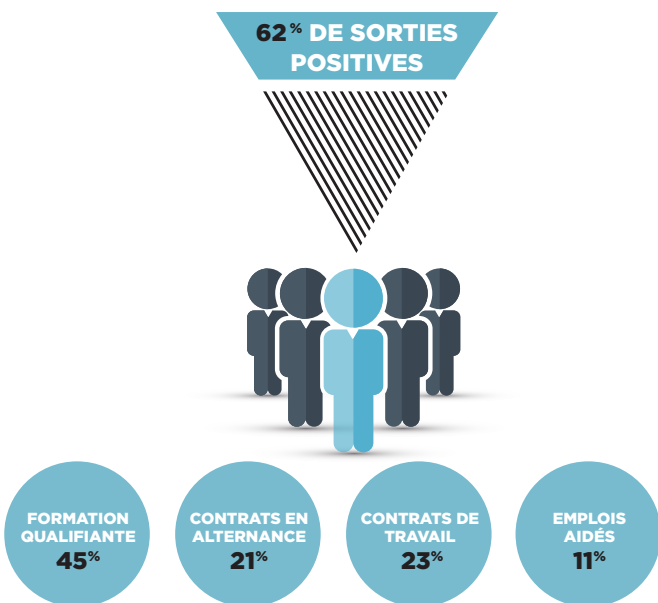
**1 DROIT POUR TOUS,
2 FOIS PLUS DE CHANCES
DE RÉUSSIR**

Réseau
e2c
France

RÉSEAU DES ÉCOLES DE LA 2^e CHANCE EN FRANCE

En France, la première École de la 2^e Chance a été créée à Marseille en 1997, sur la base des principes inscrits dans le Livre Blanc «Enseigner et apprendre, vers la société cognitive» présenté deux ans auparavant par Édith CRESSON, alors Commissaire Européen chargé de la Science, de la Recherche et du Développement.

Chaque année, près de 110 000 jeunes sortent du système scolaire sans diplôme ni qualification. Les E2C offrent à ces jeunes adultes une nouvelle chance de développer compétences et savoir-être, afin de s'insérer durablement sur le marché du travail.



En 2016, 85% des stagiaires, en sortie positive, ont bénéficié d'une sortie les engageant pour une durée supérieure à 6 mois.

Animées d'une même vocation pour une intégration citoyenne, sociale et professionnelle des jeunes adultes sans qualification et sans emploi, les E2C sont des structures indépendantes, érigées sur un fort ancrage local. Elles construisent des partenariats avec les entreprises de leur territoire, ainsi qu'avec les institutionnels et l'ensemble des acteurs de l'orientation et de l'insertion. Chaque stagiaire bénéficie d'un parcours individualisé et en alternance pour son entrée dans le monde des métiers.

Alexandre Schajer
Président du Réseau E2C France



Chiffres clés*

49 ÉCOLES / 116 SITES
12 RÉGIONS / 56 DÉPARTEMENTS
4 ULTRAPÉRIPHÉRIQUES

+ DE 80 000 JEUNES
SONT PASSÉS PAR LES E2C
DEPUIS LEUR CRÉATION

DE 1 400 JEUNES ACCUEILLIS
EN 2004 À PRÈS DE
15 000 JEUNES EN 2016

84% DES JEUNES DES E2C
NE DISPOSENT PAS DE DIPLÔME
ÉQUIVALENT À UN CAP OU UN BEP

62% DE SORTIES POSITIVES
VERS UN EMPLOI OU UNE
FORMATION QUALIFIANTE APRÈS
UN ACCOMPAGNEMENT POST-
FORMATION

DES **PARCOURS DE L'ORDRE**
DE 4 À 18 MOIS (DURÉE MOYENNE
6,5 MOIS)

78% DES JEUNES EFFECTUENT
UN PARCOURS COMPLET

* chiffres 2016

L'ÉCOLE DE
LA 2^e CHANCE,
LA « GRANDE ÉCOLE »
DES DÉCROCHEURS
MOTIVÉS.

LES ÉCOLES DE LA 2^e CHANCE

SE DISTINGUENT PAR 4 PILIERS FONDAMENTAUX :

- / Un parcours individualisé, hors des schémas scolaires classiques
- / Un dispositif spécifique et institutionnalisé
- / La logique d'un parcours pédagogique complet et unifié
- / L'alternance en entreprise : véritable clé de voûte du dispositif

UNE ORGANISATION COLLABORATIVE ET PARTICIPATIVE

L'association Réseau des Écoles de la 2^e Chance, créée en 2004, est administrée par un Conseil d'Administration et s'appuie sur une équipe légère de 7 permanents. Composé exclusivement de dirigeants d'E2C bénévoles, le CA assure également la fonction de « Comité de Suivi du label ».

LE RÉSEAU E2C FRANCE EST UN ORGANE TECHNIQUE DÉVELOPPÉ AUTOUR DE 4 GRANDS DOMAINES

D'EXPERTISE :

- / Gestion du processus de labellisation
- / Évaluation et validation du parcours des jeunes
- / Mutualisation des expériences acquises
- / Développement du Réseau et animation de partenariats nationaux

LES ÉCOLES DE LA 2^e CHANCE ACCUEILLENENT UN PUBLIC JEUNE EN VOIE D'EXCLUSION ENTRE 16 ET 25 ANS (MOYENNE D'ÂGE : 20,3 ANS)

- / sans qualification (84% n'ont pas de BEP/CAP validé)
- / sans emploi (62% n'ont aucune expérience professionnelle et 10% sont demandeurs d'emploi depuis plus d'un an)
- / femmes et hommes (une parité respectée avec 50% de femmes)

(Chiffres 2016)



UN CONCEPT ORIGINAL
QUI PERMET D'OFFRIR
AUX JEUNES ADULTES
**UNE NOUVELLE
CHANCE D'INSERTION
SOCIALE, CITOYENNE
ET PROFESSIONNELLE**





LE LABEL E2C, UN LABEL RECONNU PAR L'ÉTAT, GAGE DE QUALITÉ

Créé en 2009 et actualisé en 2016, le « Guide de Labellisation du Réseau E2C France » permet d'évaluer l'ancrage territorial des Écoles, l'adaptation des méthodes pédagogiques (individualisation des parcours, alternance) et les démarches qualité de chaque École. Les critères de labellisation sont basés sur la « Charte des Principes fondamentaux », définissant l'identité des E2C, et sur les exigences réglementaires immanquables pour tout organisme de formation.

Le décret du 13 décembre 2007 a confié au Réseau E2C France la délivrance du label « École de la Deuxième Chance ». Ce label, institué par l'article L214-14 du Code de l'éducation, a reçu les avis conformes des ministères de l'Éducation nationale et de l'Emploi.

Le Conseil National de l'Emploi, de la Formation et de l'Orientation Professionnelle (CNEFOP) a reconnu officiellement et a inscrit sur sa première liste de certifications et labels « qualité » le label « École de la 2^e Chance », pour une durée de trois ans sans conditions. Les E2C sont reconnues conformes aux exigences du décret relatif à la qualité des actions de la formation professionnelle continue.

L'attribution du label E2C est conditionnée par la réalisation d'un audit de la part d'Afnor Certification, puis d'un avis favorable d'une commission indépendante, la Commission Nationale de Labellisation (CNL). Composée des représentants des principaux partenaires des E2C, la CNL émet un avis motivé, sur la base du rapport de l'auditeur pour l'attribution ou le maintien du label pour les organismes candidats.



UNE PÉDAGOGIE ORIENTÉE VERS LA CONQUÊTE DE L'AUTONOMIE



DÉVELOPPER L'AUTONOMIE ET LES COMPÉTENCES

Fondées sur l'individualisation des parcours et l'apprentissage de l'autonomie, les E2C permettent à chaque stagiaire de prendre conscience de ses qualités et ses compétences afin de dégager des pistes de réussite.

ACCOMPAGNER LES STAGIAIRES VERS UN EMPLOI DURABLE ET / OU UNE QUALIFICATION

Le stagiaire étant au centre du dispositif, il intègre un parcours entièrement individualisé qui s'articule entre remise à niveau des savoirs de base (français, mathématiques, informatique), immersions en entreprise et projets culturels.

La promotion de l'alternance (environ 40% du temps de parcours passé en entreprise) ainsi que des actions pédagogiques liées (ateliers de recherche d'emplois et simulations d'entretien d'embauche) sont des facteurs incontournables pour intégrer le monde professionnel.

En parallèle des projets sociaux, culturels et citoyens (Sorties culturelles, ateliers théâtre ou encore activités sportives) permettront aux stagiaires d'acquérir les valeurs pour une insertion durable.

Afin d'initier des pratiques pédagogiques plus proches des réalités professionnelles, le Réseau E2C met en place l'Approche Par Compétences. Il s'agit pour les jeunes d'apprendre à apprendre, avec l'ambition d'accéder à un savoir, d'acquérir des compétences pour leur permettre d'accéder au premier niveau de qualification.

COMMENT INTÉGRER UNE E2C

- / Avoir entre 16 et 25 ans,
- / Être motivé pour s'engager dans une dynamique d'insertion
- / Contacter l'E2C la plus proche de chez vous ou le réseau des prescripteurs (mission locale, Pôle emploi ...)
- / Assister à une information collective, suivie d'un entretien
- / Intégrer une E2C est possible tout au long de l'année

LES 4 GRANDES ÉTAPES DU PARCOURS D'UN STAGIAIRE

- / Évaluation et plan de formation
- / Période d'intégration progressive et confirmation de l'engagement du jeune

- / Émergence de projet
- / Découverte des métiers, stages, immersions pour prendre conscience de ses compétences

- / Confirmation du projet professionnel
- / Acquisition et évaluation des gestes professionnels du métier en entreprise

- / Plan d'intégration qualifiante
- / Signature de contrat de travail direct ou en alternance, ou entrée en formation

SOCLE COMMUN
REMISE À NIVEAU
DES SAVOIRS DE BASE



■ Points d'implantation
■ Projets

RÉSEAU E2C FRANCE / 32 RUE BENJAMIN FRANKLIN
 CS 10175 / 51009 CHÂLONS-EN-CHAMPAGNE CEDEX
 T. 03 26 69 69 70 - contact@reseau-e2c.fr
www.reseau-e2c.fr

horizon-bleu.com

